

# One Page

Creamos tu sitio web profesional, amigable y efectivo, adaptado a tu marca y a tu público.

Alcanzaremos tus objetivos con nuestro equipo de más de 30 especialistas y 18 años de trayectoria en Marketing Digital generando oportunidades de negocio.

**Conviértete en nuestro próximo caso de éxito.**

## Planes



### Conoce las principales características del plan One Page

**One Page**

- » 1 página responsive.
- » Diseño estratégico & UX/UI base.
- » Modificación básica.
- » 2 cuentas de correo.
- » Dominio, hosting y SSL.
- » Actualización trimestral de 1 hora + mantenimiento mensual.
- » Formulario de contacto estándar.

### Características funcionales y seguridad de tu sitio

#### DISEÑO Y ESTRUCTURA

**Cantidad máxima de páginas incluidas: 1**

**Diseño Responsive : 8 vistas**  
\*Optimizado para resoluciones estándar de sistemas operativos Android, iOS y Windows.  
\*No incluye retina.

**Páginas con redacción de contenido: 1**

**Buenas Prácticas de Google**

**Diseño UX/UI base**

**Diseño estratégico**

**Instancias de ajustes en maqueta de home: 1**  
\*Imágenes y textos

**Idiomas: 1**

**tht Zócalo de autoría Tehuentec**  
\*Eliminación sujeta a costo asociado.

**Tiempo para la puesta online del sitio web: 15 días corridos**  
\*Sujeto a un proceso ideal, contemplando 48 h desde el alta como cliente para la entrega de la información y material requerido, y un tiempo no mayor a 48 h para la aprobación de cada etapa sin correcciones.

#### ACTUALIZACIÓN Y MANTENIMIENTO

**1 instancia trimestral de actualizaciones con un máximo de 1 hora total.**  
\*Incluye imágenes y textos.  
\*Únicamente para sitios alojados en los servidores de Tehuentec.

**Qué incluye una actualización. Algunos ejemplos:**

- ✓ Cambios de datos de contacto.
- ✓ Promociones.
- ✓ Cambio de fotografías.
- ✓ Incorporación / Ocultamiento de la burbuja de WhatsApp.
- ✓ Agregar plugins de redes sociales.

**Mantenimiento web mensual:**

- Enlazados internos.
- Seguridad: Eliminación de virus y malware.
- Resolución de errores del servidor.
- Copias de respaldo regulares
- Actualización de certificados y plugins.

\*Algunas acciones requieren tomar tiempo de las actualizaciones.

**Qué NO incluye una actualización. Algunos ejemplos:**

- ✗ Nuevas secciones que impliquen una nueva estructura de programación.
- ✗ Mapas personalizados.
- ✗ Cambios en personalizaciones en programación.
- ✗ Incorporación de nuevos formularios.

#### SERVICIOS WEB

**www**  
**Dominio incluido**

**Hosting incluido**

**Certificado SSL incluido**

**Cuentas de correo: 2**

**Google Analytics 4**

#### INTEGRACIONES Y COMPLEMENTOS

**Botón flotante de contacto**

**Formularios de contacto estándar**

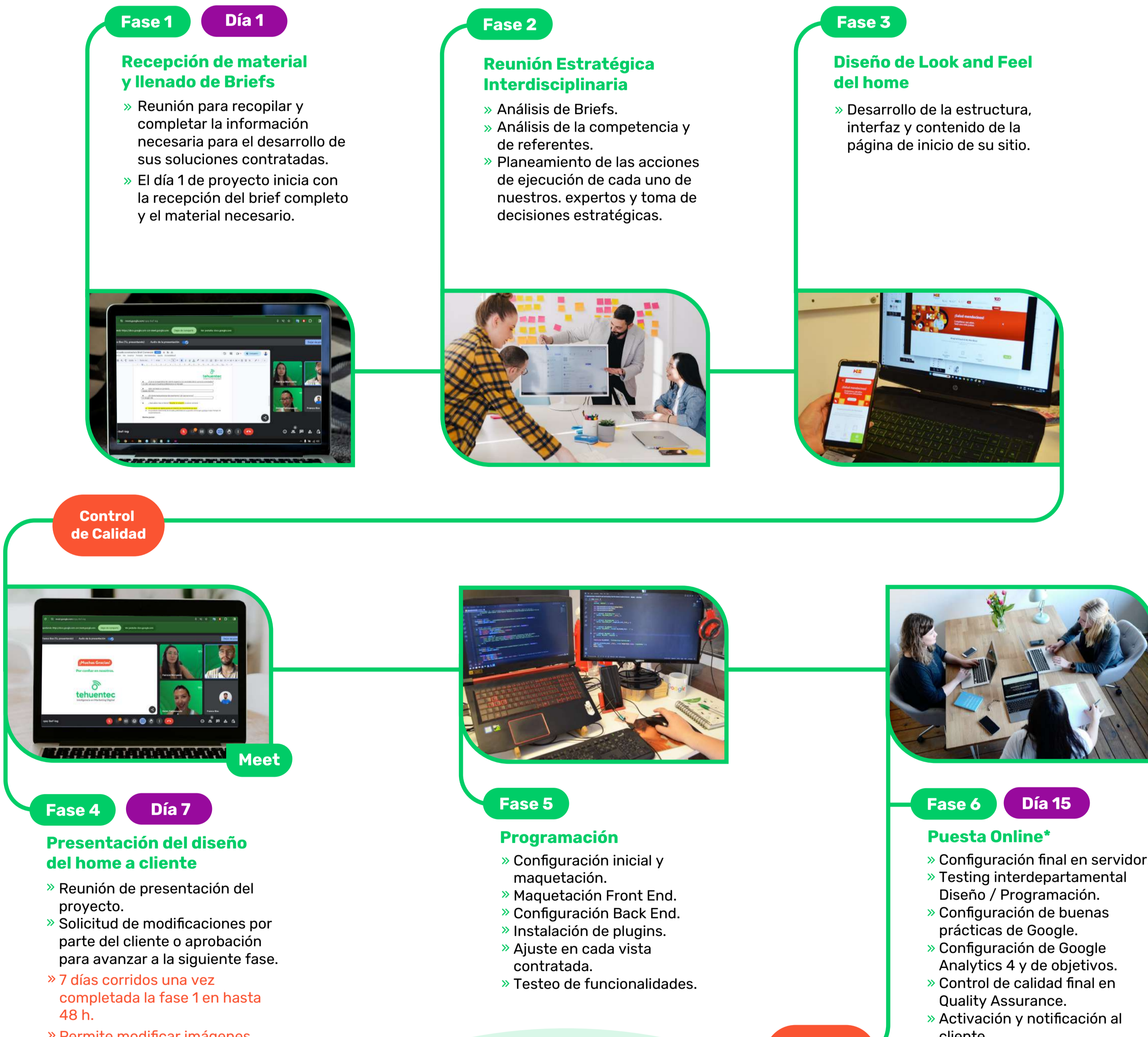
**Agendamiento de reuniones**  
\*Sujeto a costo asociado.

**Integración con API o iframe de terceros**  
\*Sujeto a costo asociado.

### Proceso de Producción, fases y tiempos de ejecución:

**¡Estamos listos para comenzar con tu proyecto! Gracias por elegirnos como tu aliado estratégico**

- » Tu Key Account Manager en conjunto con un Communication Specialist se reunirán contigo a efectos de reclutar la información necesaria a través del llenado de Briefs, la cual sentará la base junto con todo el material de identidad institucional proporcionada, para desarrollar el sitio web.
- » Una vez recibida toda la información solicitada en la fase 1, comenzaremos con el proceso de desarrollo.
- » Dadas las características del sitio web **One Page** contratado, las etapas y los tiempos de diseño estipulados son los siguientes:



**Consideraciones importantes**

- » Producto sujeto a un proceso de información contemplando 48 h desde el alta para la entrega de la información y material necesarios, y un tiempo no mayor a 48 h para la aprobación de cada etapa sin correcciones. En caso de superar las 48 h en las instancias de envío de material inicial, aprobación y solicitud de modificaciones, se extenderá el tiempo del proyecto en base a un nuevo cálculo de plazos.
- » En caso de que las instancias de aprobación, solicitud de modificaciones y recepción de material necesario, se extiendan por un plazo mayor a 7 días corridos, el proyecto entrará en una nueva cola de trabajo con nueva fecha de finalización a comunicar.
- » Luego de la puesta online el cliente tiene hasta 7 días corridos para solicitar modificaciones de textos y/o imágenes de la web (no corresponden en esta instancia cambios estructurales anteriormente aprobados). Después de ese periodo, todo ajuste se contemplará como una instancia de actualización.



**Tiempo para la puesta online**  
**15 días corridos**

*\*Si actualmente cuenta con una web online, la entrega se realizará a través de un link provisorio. Una vez aprobado este paso final, nos tomaremos aproximadamente 48/72 h migrar el sitio al dominio final y terminar de poner a punto nuevamente el sitio con todos los tests y controles de calidad correspondientes.*

### ¡Potencia los resultados de tu One Page!

Google Ads

Potencia tu Website en Google Ads con publicidad estratégica

---

Inversión mensual recomendada a partir de **USD \$500**

Social Ads

Potencia tu Website en Instagram y Facebook con anuncios atractivos

---

Inversión mensual recomendada a partir de **USD \$500**

Gestión de RRSS

Genera presencia profesional en redes sociales con la identidad de tu marca

---

Inversión mensual recomendada a partir de **USD \$199**

**Atrae más clientes con nuestra ayuda especializada. ¡Comenzamos a potenciar tu negocio!**

Te damos la bienvenida. Gracias por sumarte a la expansión **by tehuentec.**

