

Website Enterprise

Creamos tu sitio web profesional, amigable y efectivo, adaptado a tu marca y a tu público.

Alcanzaremos tus objetivos con nuestro equipo de más de 30 especialistas y 18 años de trayectoria en Marketing Digital generando oportunidades de negocio.

Conviértete en nuestro próximo caso de éxito.

Planes



Conoce las principales características del plan Enterprise

Website Enterprise

- » Hasta 80 páginas responsive.
- » Diseño estratégico & UX/UI avanzado.
- » Modificación avanzada.
- » Blog autoadministrable.
- » 40 cuentas de correo.
- » Dominio, hosting y SSL.
- » Actualización mensual de 5 horas + mantenimiento.
- » Formulario de contacto y menú avanzados.
- » Buscador web smart.
- » Agendamiento de reuniones.
- » Integración de CDN que brinda mayor optimización en seguridad, tiempos de carga y velocidad de impacto de actualizaciones.

Características funcionales y seguridad de tu sitio

DISEÑO Y ESTRUCTURA

- Cantidad máxima de páginas incluidas: 80**
- Diseño Responsive: 8 vistas**
*Optimizado para resoluciones estándar de sistemas operativos Android, iOS y Windows.
*No incluye retina.
- Páginas con redacción de contenido: 5**
- Buenas Prácticas de Google en Home**
- Diseño UX/UI avanzado**
- Diseño estratégico**
- Incluye blog autoadministrable**
- Idiomas: 1**
- Instancias de ajustes en maqueta de home: 3**
*Imágenes, textos y estructura.
- Instancias de ajustes en maqueta de secciones: 2**
- Instancias de ajustes en lanzamiento sitio web online: 1**
- Puede sumar la contratación de plan SEO**
- tht Zócalo de autoría Tehuentec**
*Eliminación sujeta a costo asociado.
- Tiempo para la puesta online del producto: 90 días corridos**
*Sujeto a un proceso ideal, contemplando 48 h desde el alta como cliente para la entrega de la información y material requerido, y un tiempo no mayor a 48 h para la aprobación de cada etapa sin correcciones.

ACTUALIZACIÓN Y MANTENIMIENTO

- 5 instancias de actualizaciones con un máximo de 5 horas totales, por mes.**
*Incluye imágenes y textos.
*Únicamente para sitios alojados en los servidores de Tehuentec.
- Mantenimiento web mensual:**
- Enlazados internos.
- Seguridad: Eliminación de virus y malware.
- Resolución de errores del servidor.
- Copias de respaldo regulares
- Actualización de certificados y plugins.
*Algunas acciones requieren tomar tiempo de las actualizaciones.
- Qué incluye una actualización. Algunos ejemplos:**
 - ✓ Cambios de datos de contacto.
 - ✓ Promociones.
 - ✓ Cambio de fotografías.
 - ✓ Incorporación / Ocultamiento de la burbuja de WhatsApp.
 - ✓ Diseño de slider y subida del mismo.
 - ✓ Agregar plugins de redes sociales.
 - ✓ Subida de notas al blog.
- Qué NO incluye una actualización. Algunos ejemplos:**
 - ✗ Nuevas secciones que impliquen una nueva estructura de programación.
 - ✗ Mapas personalizados.
 - ✗ Cambios con implicancias en programación.
 - ✗ Incorporación de nuevos formularios.

SERVICIOS WEB

- Dominio incluido**
- Hosting incluido**
- Certificado SSL incluido**
- Cuentas de correo: 40**
- Google Analytics 4**
- Integración de CDN incluida**
*brinda mayor optimización en seguridad, tiempos de carga y velocidad de impacto de actualizaciones.

INTEGRACIONES Y COMPLEMENTOS

- Botón flotante de contacto**
- Formularios de contacto custom**
- Menú desplegable avanzado**
- Buscador web smart**
- Agendamiento de reuniones**
- Integración con API o iframe de terceros**
*1 preaprobado

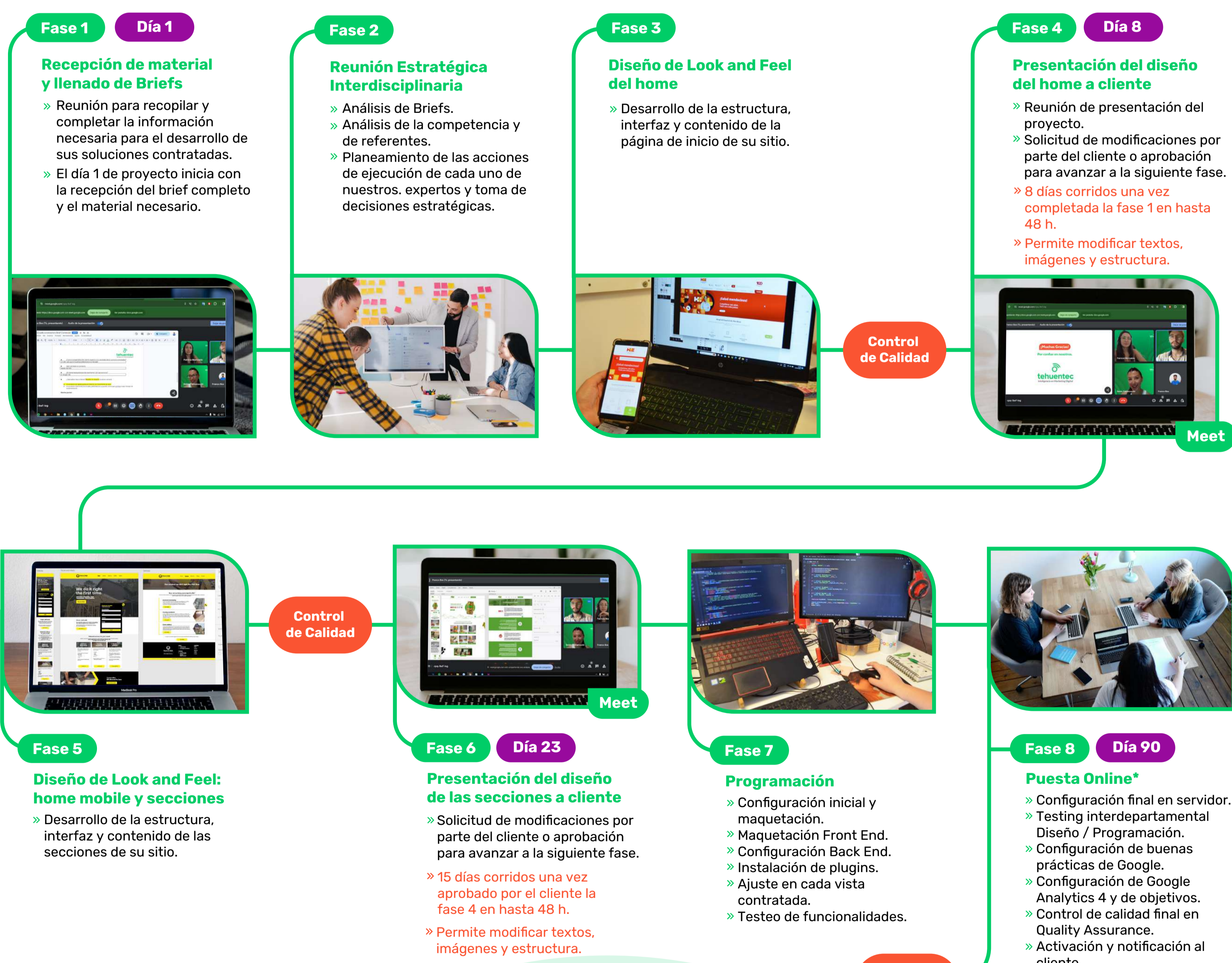
Proceso de Producción, fases y tiempos de ejecución:

¡Estamos listos para comenzar con tu proyecto! Gracias por elegirnos como tu aliado estratégico

» Tu Key Account Manager en conjunto con un *Communication Specialist* se reunirán contigo a efectos de reclutar la información necesaria a través del llenado de Briefs, la cual sentará la base junto con todo el material de identidad institucional proporcionado, para desarrollar los servicios contratados.

» Una vez recibida toda la información solicitada en la fase 1, comenzaremos con el proceso de desarrollo.

» Dadas las características del sitio web Enterprise contratado, las etapas y los tiempos de diseño estipulados son los siguientes:



Consideraciones importantes

- » Producto sujeto a un proceso ideal contemplando 48 h desde el alta para la entrega de la información y material necesarios, y un tiempo no mayor a 48 h para la aprobación de cada etapa sin correcciones. En caso de superar las 48 h en las instancias de envío de material inicial, aprobación y solicitud de modificaciones, se extenderá el tiempo del proyecto en base a un nuevo cálculo de plazos.
- » En caso de que las instancias de aprobación, solicitud de modificaciones y recepción de material necesario, se extiendan por un plazo mayor a 7 días corridos, el proyecto entrará en una nueva cola de trabajo con nueva fecha de finalización a comunicar.
- » Luego de la puesta online el cliente tiene hasta 7 días corridos para solicitar modificaciones de textos y/o imágenes de la web (no corresponden en esta instancia cambios estructurales anteriormente aprobados). Después de ese periodo, todo ajuste se contemplará como una instancia de actualización.



Tiempo para la puesta online

90 días corridos

¡Potencia los resultados de tu Website!

SEO

Posiciona tu website en Google con estrategias SEO avanzadas

Inversión mensual recomendada a partir de **USD \$329**

Google Ads

Potencia tu Website en Google Ads con publicidad estratégica

Inversión mensual recomendada a partir de **USD \$500**

Social Ads

Potencia tu Website en Instagram y Facebook con anuncios atractivos

Inversión mensual recomendada a partir de **USD \$500**

Gestión de RRSS

Genera presencia profesional en redes sociales con la identidad de tu marca

Inversión mensual recomendada a partir de **USD \$199**

Atrae más clientes con nuestra ayuda especializada. ¡Comenzamos a potenciar tu negocio!

Te damos la bienvenida. Gracias por sumarte a la expansión **by tehuentec.**

